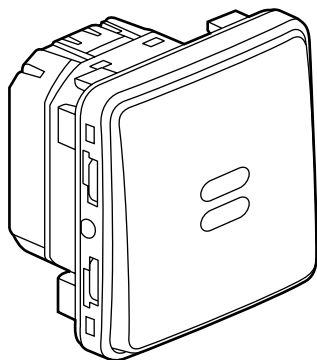


# Рлецо

## Выключатель с выдержкой времени

Кат. № (№): 695 04 - 696 04



СОДЕРЖАНИЕ	Стр.
1. Технические характеристики . . .	1
2. Серия . . . . .	1
3. Монтаж . . . . .	1-2
4. Габаритные размеры . . . . .	2-3
5. Работа устройства . . . . .	3
6. Основные характеристики . . .	3-4
7. Техническое обслуживание . . .	4

### 1. ТЕХНИЧЕСКИЕ ХАРАКТЕРИСТИКИ

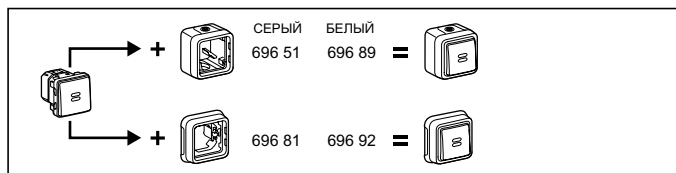
Серия влагозащищенных электроустановочных изделий разработана для монтажа в технических помещениях жилых зданий и построек специализированного назначения (гаражи, подвалы, паркинги, мастерские и кулинарные цеха...), а также для монтажа вне помещений (террасы, сады, кемпинги...).

Механизм управления освещением и отоплением с выдержкой времени на отключение. Устройство с подсветкой (встроенный светодиод).

### 2. СЕРИЯ

Кат. №	2 варианта исполнения: серый и белый
695 хх 696 хх	Сборные изделия
697 хх 698 хх	Комплект для накладного монтажа Комплект для встроенного монтажа

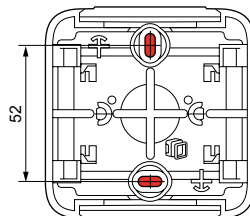
Наименование	Кат.№	Характеристики	Подключение	Масса
Сборный	695 04 696 04	8 А - 250 В~	Винтовые зажимы	72 г



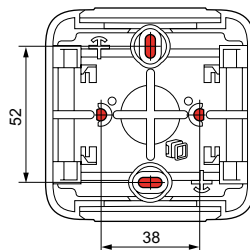
### 3. МОНТАЖ

#### 3.1 накладной монтаж

- крепление монтажной коробки к поверхности 2 винтами Ø от 3 мм до 4 мм.

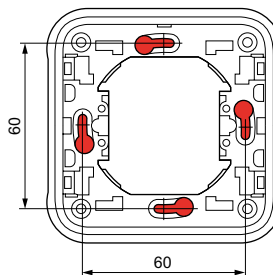


- Взамен изделий серии Plexo 55



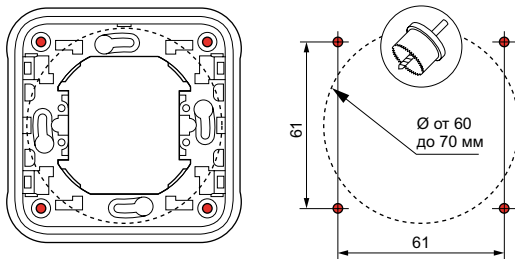
#### 3.2 встроенный монтаж

- крепление суппорта винтами к монтажной коробке



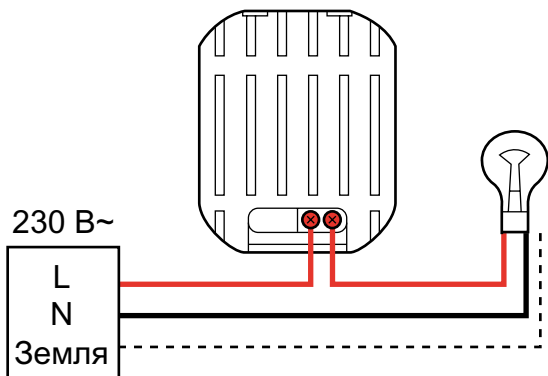
**3. МОНТАЖ** (продолжение)

- Крепление в перегородке 4 винтами Ø 4 мм  
 Для крепления выключателя в перегородке коронкой для сверления или резаком в ней высверливается отверстие диаметром от 60 мм до 70 мм.



**3.3 Присоединение проводников**

- Механизм с винтовыми зажимами



**3.4 Присоединение пластиковых труб**

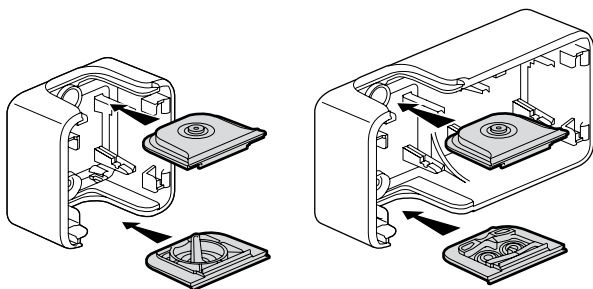
- Типы труб:
- жесткие гладкие трубы из изоляционного материала
  - гибкие гофрированные трубы из изоляционного материала
  - гибкие гладкие трубы из изоляционного материала
- Ø от 16 до 25 мм

Типы кабеля (примеры):

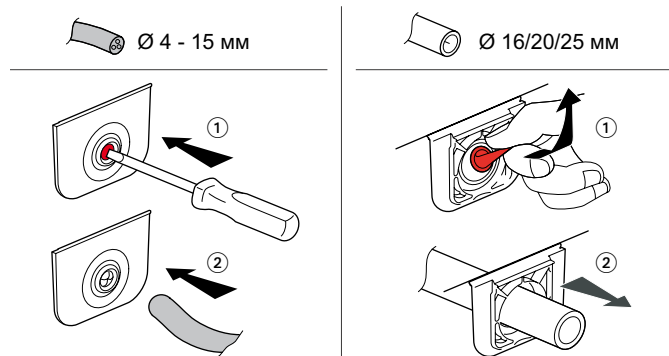
- жесткие проводники: U - 1000R2V 3G2,5
- гибкие проводники: H07 RN - F 3G2,5

Типы сальников: гибкие с мембраной, 2 съемных типа.

- сальник на 1 выход, поставляется с 1П коробкой (сальники установлены в верхней и нижней части).
- сальник на 1 выход, поставляется с 2П и 3П коробкой (сальники установлены в верхней части).
- сальник на 2 выхода, поставляется с 2П и 3П коробкой (сальники установлены в нижней части).



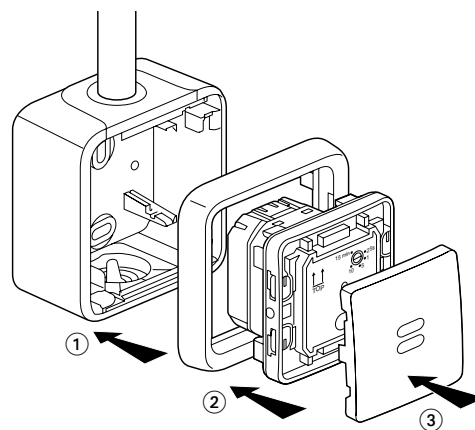
**3.4 Присоединение пластиковых труб**



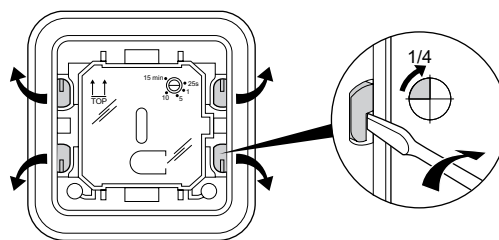
Сальники можно заказать отдельно:

- 695 96 сальник серый, 1 выход
- 695 99 сальник серый, 2 выхода
- 696 46 сальник белый, 1 выход
- 696 49 сальник белый, 2 выхода

**3.5 Последовательность сборки**

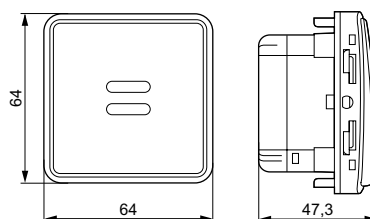


Крепление верхней части к монтажной коробке, обеспечивающее степень защиты выключателя IP55, выполняется поворотом отвертки на 1/4 оборота.



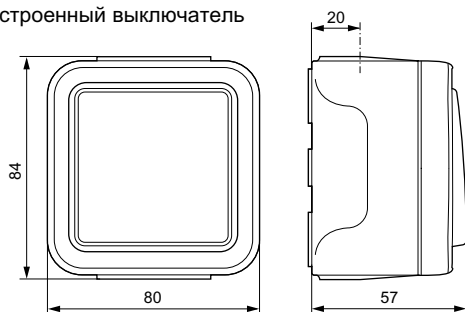
**4. ГАБАРИТНЫЕ РАЗМЕРЫ**

Сборный выключатель

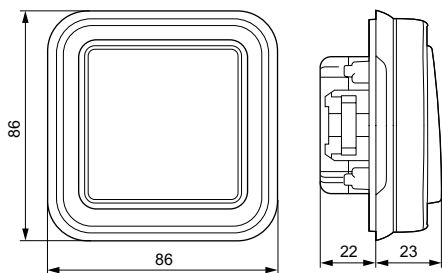


4. ГАБАРИТНЫЕ РАЗМЕРЫ (продолжение)

Встроенный выключатель



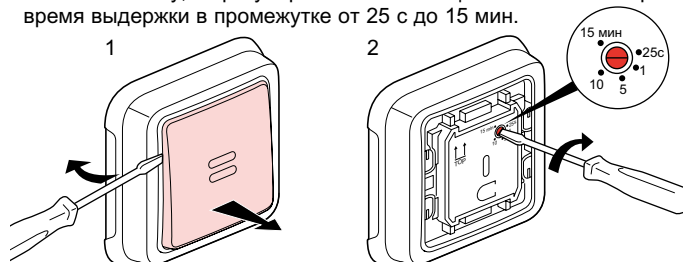
Накладной выключатель



5. РАБОТА УСТРОЙСТВА

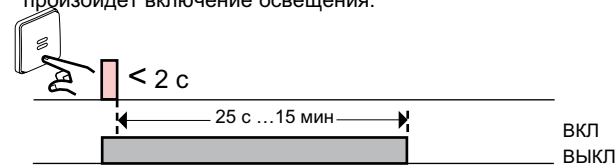
5.1 Регулировка

- Снять клавишу, отрегулировать с помощью плоской отвертки время выдержки в промежутке от 25 с до 15 мин.

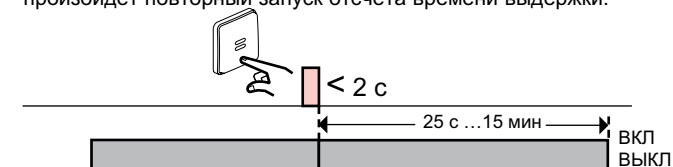


5.2 Работа

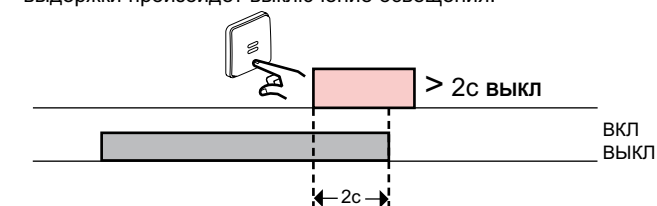
- При нажатии выключателя в течение времени выдержки произойдет включение освещения.



- При нажатии выключателя < 2 секунд в течение времени выдержки произойдет повторный запуск отсчета времени выдержки.



- При нажатии выключателя > 2 секунд в течение времени выдержки произойдет включение освещения.



6. ОСНОВНЫЕ ХАРАКТЕРИСТИКИ

6.1 Механические характеристики

Степень защиты от попадания внешних твердых предметов, воды: IP 55 (C15-100) IK07.

6.2 Характеристики материалов

Используемые материалы  
 Коробка, суппорт: ПП (Полипропилен)  
 Рамка, клавиша: АБС (Акрило-бутадиен-стирол)  
 Сальник, лицевая панель: ПП+ СЭБС (Стирол-этиленбутадиен-стирол)  
 Механизм: ПК (Поликарбонат)

6.3 Стойкость к действию химических сред

	Поведение
Ацетон	-
Барий	-
- Бария гидрохлорид *	+
- Бария хлорид *	+
- Бария нитрат *	-
Бензол	-
Вино	+
Гипохлорит натрия 10 %	+
Гумус	+
Двухлористая ртуть *	-
Динитрат ртути *	+
Дихлорид железа *	-
Дихлорид кобальта *	-
Дихлорид марганца	-
Дихлорид меди *	-
Дихлорметан	-
Каустическая сода < 40 %	+
Кислота азотная 30 %	-
Кислота азотная 50 %	-
Кислота аминосульфоновая	-
Кислота борная *	+
Кислота бромистоводородная 47 %	-
Кислота винная *	+
Кислота дубильная *	-
Кислота лимонная *	+
Кислота линолевая	-
Кислота малеиновая	+
Кислота молочная *	+
Кислота муравьиная	-
Кислота серная	+
Кислота уксусная 10 %	+
Кислота уксусная >30 %	+
Кислота фенолсульфоновая	-
Кислота фосфорная *	-
Кислота фтористоводородная *	-
Кислота хлористоводородная *	-
Кислота хлорная 10 %	+
Кислота хромовая	+
Кобальт динитрат *	+
Мазут	+
Масло касторовое	+
Масло льняное	+
Масло машинное	+
Масло минеральное	+
Масло парафиновое	+
Масло силиконовое	+
Масло смазочное	-
Масло терпентиновое	+
Масла эфирные	+
Маргарин	+
Метилметакрилат	-
Молоко	+
Моностирол	-
Морская вода	+
Моча	+
Натрий	-
- Натрия ацетат*	+

**Выключатель с выдержкой времени**

**6. ОСНОВНЫЕ ХАРАКТЕРИСТИКИ (продолжение)**

**6.3 Стойкость к действию химических сред (продолжение)**

- Натрия бромат*	+
- Натрия хлорид* (соль)	+
- Нефть, петролейный эфир	-
- Нитрат марганца *	+
- Нитрат никеля *	+
- Нитрат свинца *	+
- Нитрат серебра *	+
- Пиво	+
Растворы для гальванопластики :	
- Раствор кадмия блестящий	+
- Раствор латунный	+
- Раствор меди (кислый)	+
- Раствор меди (с цианистым калием)	+
- Раствор никелевый блестящий	+
- Раствор серебра блестящий	+
- Раствор травильный с осаждением меди	+
- Раствор хрома (50° С)	+
- Ртуть	+
- Рыбий жир	+
- Сахар	+
- Сероводород водный	+
- Силикат (Калий, Натрий)	+
- Сироп (свекольный)	+
- Спирт изопропиловый	+
- Спирт метиловый (метанол)	-
- Спирт нашатырный	+
- Спирт фенилэтиловый 100 %	-
- Спирт этиловый	+
- Трихлорэтилен	-
- Тяжёлый бензин	-
- Удобрение	+
- Фруктовый сок	+
- Хлорированный щёлоч	+
- Хлорная вода (газообразный хлор влажный)	-
- Хлорная известь*	+
- Эпихлоргидрин	-
- Уайт-спирит	-

\* любые концентрации в водном растворе

Интерпретация : + устойчив - нестабилен  
 Все данные приведены с целью ознакомления и не могут рассматриваться как обязательство с нашей стороны.  
 Для случаев особого использования обращайтесь за консультацией в Ваше региональное представительство.

**6.4 Стойкость к ультрафиолетовому излучению**

Выдерживает воздействие ультрафиолетового излучения без видимых изменений согласно результатам испытаний, проведенных в течение 7 дней при интенсивности излучения 550 Вт/м<sup>2</sup> (колориметрические измерения выполнены методом Lab).

**6.5 Стойкость к воздействию солевого тумана: 7 дней (168 ч)**

**6. ОСНОВНЫЕ ХАРАКТЕРИСТИКИ (продолжение)**

**6.6 Электрические характеристики**

- Напряжение – Сила тока - Частота  
 8 А - 250 В~ 50 Гц согласно NF EN 60669-1, NBN EN 60669-1 и МЭК 60669-1.

①	②	③	④	⑤	⑥	⑦	⑧
1840 Вт	400 ВА	2 x 58 Вт 14 мкФ	1000 Вт	400 Вт	250 ВА	400 ВА	400 ВА

- ① - Резистивная нагрузка
  - ② - Люминесцентные лампы не скомпенсированные
  - ③ - Люминесцентные лампы скомпенсированные
  - ④ - Лампы накаливания
  - ⑤ - Люминесцентные лампы компактные и с электронным трансформатором
  - ⑥ - Приводы вентиляторов
  - ⑦ - Низковольтные галогенные лампы с ферромагнитным трансформатором
  - ⑧ - Низковольтные галогенные лампы с электронным трансформатором
- Устойчивость к воспламенению согласно МЭК 60695-2-11: элементы (или детали), подлежащие техническому обслуживанию, испытаны методом нагретой проволоки при: 850° С  
 элементы (или детали), не подлежащие техническому обслуживанию, испытаны методом нагретой проволоки при: 650° С

**6.7 Температурные характеристики**

Температура хранения и эксплуатации: от 0° С до полюс 35° С

**7. ТЕХНИЧЕСКОЕ ОБСЛУЖИВАНИЕ**

Чистка поверхности сухой или смоченной в мыльном растворе тканью. Не использовать ацетон, смолорастворители или трихлорэтилен. Внимание: перед использованием специфического чистящего средства необходимо провести предварительную проверку.

**Изготовитель:**

Legrand SA, 128 av. du Maréchal-de-Lattre-de-Tassigny, 87045 Limoges Cedex, France.

Фирма «Легран СА», Франция, 87045 Лимож Седекс, авеню Маршала Делатра де Тассиньи, 128.

**Импортер:** ООО «Фирэлек», 107023, Москва, ул. М. Семеновская, д.11а, стр.3.

**Телефоны:** (495) 660-75-50/60